

راهنمای فارسی

JBL

Reflect Contour

هدفون توگوشی (In-ear) ورزشی بیسیم



تهیه شده در بخش خدمات پس از فروش شرکت شاب

آدرس: تهران، چیدر، میدان ندا، پلاک ۵۸

تلفن: (۱۰ خط) ۲۲۶۸۶۸۱۸

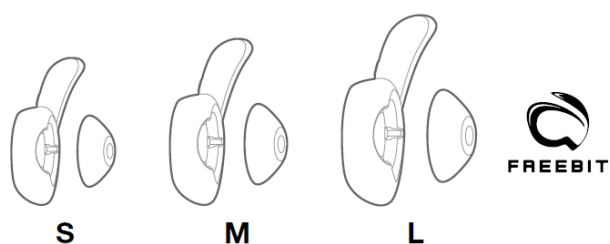
www.shobtech.com

technical@shobtech.com

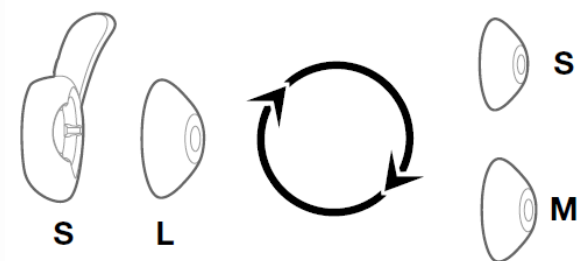


نکته مهم: امکان پاسخگویی به تماس تلفنی در این کالا وجود دارد ولی این کالا جهت استفاده به عنوان "هندزفری" مناسب نیست.

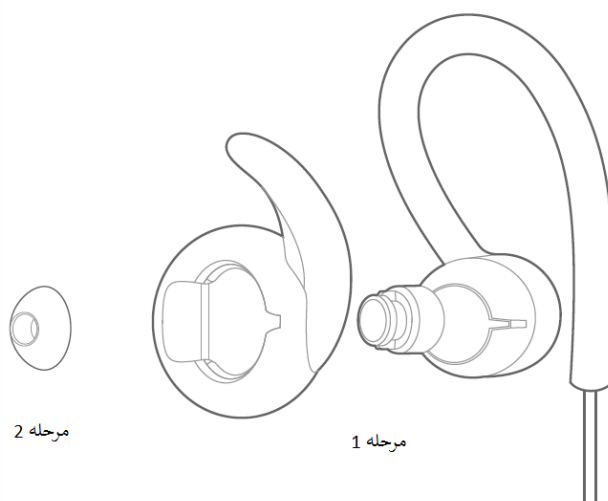
(۱) توگوشی ها و اجزاء تثبیت کننده



(a) این دو قسمت را با هم ترکیب کنید و توگوشی مناسب گوش خودتان را بسازید.

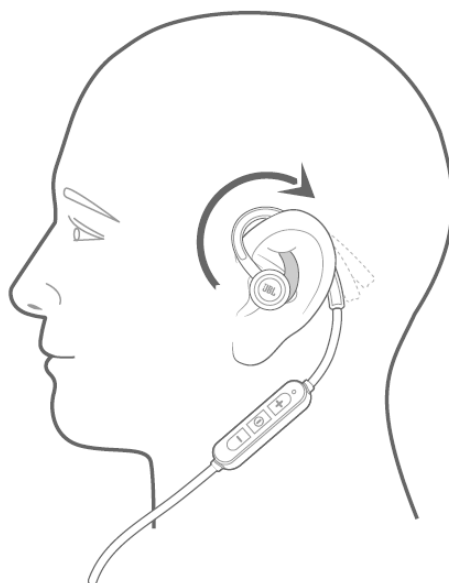


(b) نصب

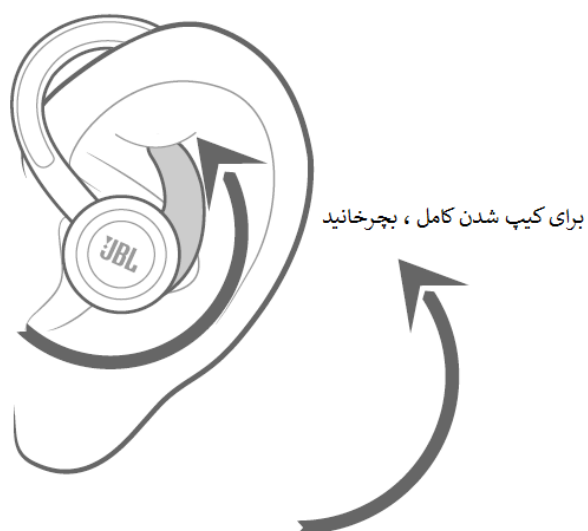


۲) دستورالعمل های استفاده

(a) قلاب بیرونی را پشت گوش محکم کنید.

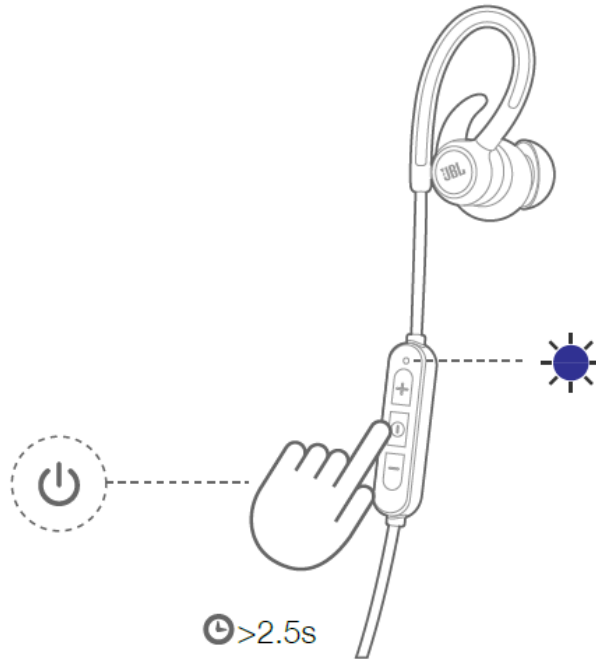


(b) توگوشی را داخل گوش قرار دهید و برای کیپ شدن کامل، بچرخانید.



۳) روشن/خاموش تغذیه

این دکمه را بیش از ۲,۵ ثانیه برای روشن/خاموش کردن فشار دهید

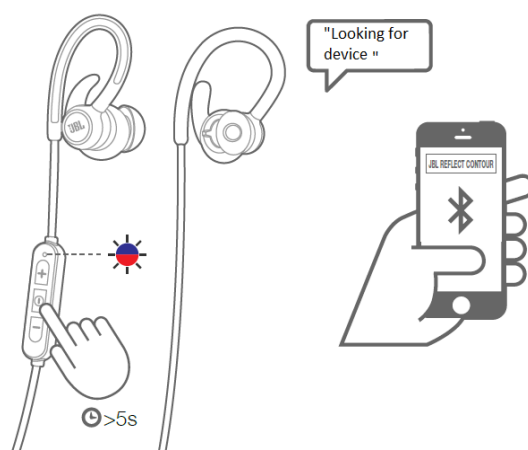


۴) دکمه ها



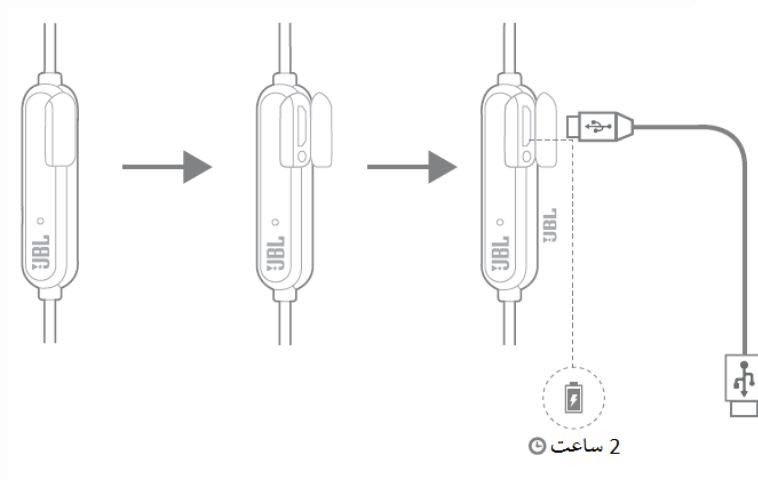
۵) بلوتوث

این دکمه را برای بیش از ۵ ثانیه فشار دهید. بلوتوث موبایلتان را نیز فعال کنید و از لیست وسایل بلوتوثی نمایش داده شده، Reflect Contour را انتخاب کنید تا این دو به هم وصل شوند.

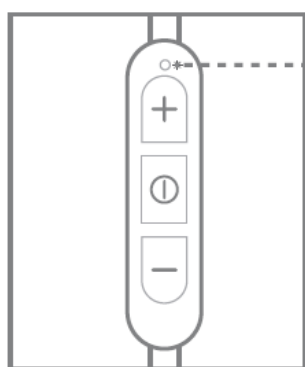


۶) شارژ

درپوش را کنار بزنید. کابل شارژ یو اس بی را به این محل وصل کنید. مدت زمان لازم برای شارژ ۲ ساعت میباشد.



7) عملکرد چراغ



حالت	عملکردهای چراغ
هیچ وسیله ای وصل نیست	چراغ آبی
در حال جفت شدن	چراغ قرمز و آبی
وسيله وصل شد	چراغ آبی X 2
شارژ کم باتری	چراغ قرمز
در حال شارژ باتری	چراغ قرمز

مشخصات JBL Reflect Contour :

- Premium 5.8mm Dynamic Driver
- Frequency Response: 10Hz–22kHz
- Connection: Micro USB cable for charging
- Support: BT 4.0, A2DP v1.2, AVRCP v1.4, HFP v1.5, HSP v1.2
- Bluetooth transmitter frequency range: 2.402–2.480GHz
- Bluetooth transmitter power: < 4dBm
- Bluetooth transmitter modulation: GFSK, $\pi/4$ DQPSK, 8DPSK
- Battery type: Rechargeable Lithium Ion Cylindrical Cell (3.7V 2x60 mAh)